



Ceny od 90 Kč*

Philips Ecofit

Výhodné řešení



Ceny od 130 Kč*

Philips CorePro

Značková kvalita
za rozumnou cenu



Ceny od 273 Kč*

Philips Master Value

Skvělý poměr cena/výkon



Ceny od 370 Kč*

Philips Master T8

Nejlepší řešení
pro náročné aplikace

Nově i v
energetické
třídě A



Ecofit LED trubice - na 230 V / EM tlumivku

záruka 2 roky

20 000 h

Typ produktu	Příkon	Světelný tok ¹
Ecofit LED tube	W	lm
600 mm 8 W	8	800
1200 mm 16 W	16	1 600
1500 mm 19,5 W	19,5	2 000

CorePro - na 230 V / EM tlumivku

záruka 3 roky

30 000 h

Typ produktu	Příkon	Světelný tok ¹
CorePro LEDtube	W	lm
600 mm 8 W	8	800
1200 mm 15,5 W	15,5	1 800
1500 mm 20 W	20	2 200

CorePro HO / UO - na 230 V / EM tlumivku

CorePro LEDtube HO / UO	W	lm
600 mm HO 8 W T8	8	900
1200 mm UO 21,5 W T8	21,5	2 400
1500 mm UO 31,5 W T8	31,5	3 500

Master Value - na 230 V / EM tlumivku

záruka 5 let

50 000 h

Typ produktu	Příkon	Světelný tok ¹
MASTER LEDtube Value HO	W	lm
600 mm HO 8 W T8	8	1 050
1200 mm HO 14 W T8	14	2 100
1500 mm HO 20,5 W T8	20,5	3 100

Master Value UO - na 230 V / EM tlumivku

MASTER LEDtube Value UO	W	lm
1200 mm UO 15,5 W T8	15,5	2 500
1500 mm UO 23 W T8	23	3 700

MASTER - na 230 V / EM tlumivku / HF

záruka 5 let

až 70 000 h

Typ produktu	Příkon	Světelný tok ¹
MASTER LEDtube (EM/HF)	W	lm
600 mm HO 8 W T8	8	1 050
900 mm HO 12 W T8	12	1 575
1200 mm HO 12,5 W T8 / 14 W HF	12,5 / 14	2 100
1500 mm HO 18,2 W T8 / 20 W HF	18,2 / 20	3 100
1200 mm UO 14,7 W T8 / 16 W HF	14,7 / 16	2 500
1500 mm UO 21,7 W T8 / 24 W HF	21,7 / 24	3 700
A 1200 mm UE 11,9 W T8	11,9	2 500
A 1500 mm UE 17,6 W T8	17,6	3 700

UO = Ultra světelný tok
HE = Vysoká účinnost

HO = Vysoký světelný tok
UE = Ultra účinnost

* Doporučené maloobchodní ceny bez DPH a RP.
Všechny dostupné typy a parametry naleznete na
www.lighting.philips.cz, nebo ve velkoobchodním ceníku.

¹ Všechny hodnoty světelného toku zde uvedené odpovídají teplotě chromatičnosti 4 000 K a 6 500 K. Pro hodnotu u 3000 K se prosím podívejte do produktového listu.





Jaký typ LED trubice potřebuji?

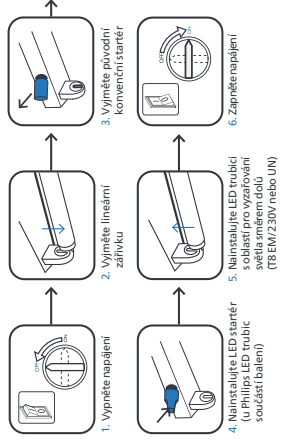
Má vaše svítidlo startér?

Ano

Ne

Návod k instalaci pro elektromagnetickou tlumičku (EM)

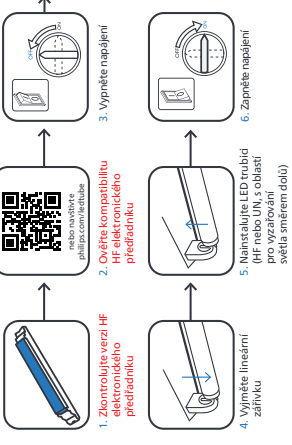
T8



Návod k instalaci pro vysokofrekvenční elektronický předřadník (HF)

T8

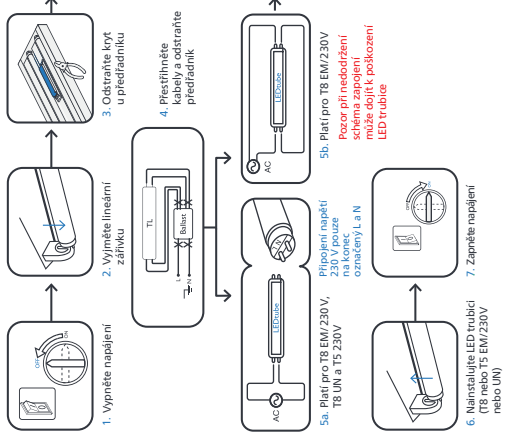
T5



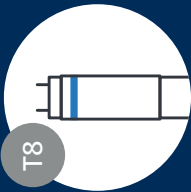
Návod k instalaci pro přímé připojení sítě

T8

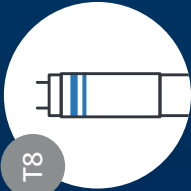
T5



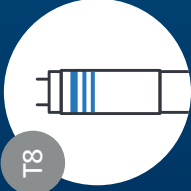
Tip pro správný výběr LED trubice Philips: Sledujte kroužky!



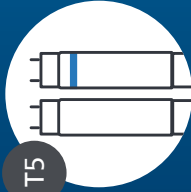
T8



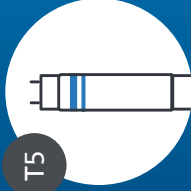
T8



T8



T5



T5



Jeden kroužek: EM/230V (elektromagnetická tlumička nebo přímé připojení na 230V)

Dva kroužky: HF (vysokofrekvenční elektronický předřadník)

Tři kroužky: UN (univerzální připojení)

Žádný/jeden kroužek: 230V (přímé připojení na 230 V)

Dva kroužky: HF (vysokofrekvenční předřadník)

VIDEO - detailní vysvětlení zapojení