

KABELOVÉ SPOJKY SSU

KABELOVÉ SPOJKY SSU-L

Kabelové spojky SSU-L jsou teplem smrštitelné spojky pro plastové kabely do 1 kV. Jejich předností je jednoduchá montáž. Tyto spojky vyrábíme z teplem smrštitelných trubíc od výrobce TE Connectivity.

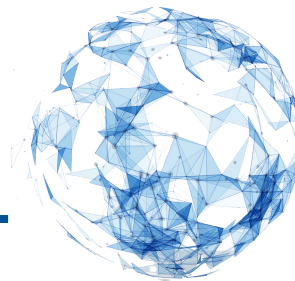
Teplem smrštitelné spojky SSU-L standardně vyrábíme pro čtyřžilové kabely s plastovou izolací do 1 kV při použití lisovacích spojovačů (Al, Cu). Na základě požadavku zákazníka dodáváme i spojky pro jednožilové a vícežilové kabely (pětizhilové apod.). Standardní výrobní program zahrnuje 5 typů spojek uvedených v tabulce níže.

Tyto spojky jsou standardně dodávány bez spojovačů, jelikož použité smršťovací trubice jsou vhodné pro více průřezů kabelů (viz tabulka). Spojky lze použít například pro tyto typy kabelů: AYKY, CYKY, NAYY, AYY, E-AYY, YY, NYY atd.

K těmto spojkám je nutné dle průřezu kabelu dokoupit spojovače a to buď lisovací (např. ALU-ZE, KU-L) nebo s trhacím šroubem.

| Kód KAMAT | Typ | Pro průřez (mm ²) | Max. rozměry spojovačů | |
|--------------|---------|-------------------------------|------------------------|------------|
| | | | Průměr (mm) | Délka (mm) |
| E02111100051 | SSU 0-L | 1,5 - 10 | 8 | 35 |
| E02111100052 | SSU 1-L | 6 - 16 | 12 | 75 |
| E02111100056 | SSU 2-L | 25 - 50 | 18 | 95 |
| E02111100061 | SSU 3-L | 70 - 150 | 26 | 130 |
| E02111100065 | SSU 4-L | 95 - 240 | 37 | 130 |





KABELOVÉ SPOJKY SSU-SH

Kabelové spojky SSU-SH představují další krok vpřed při spojování kabelů. Tyto soubory jsou na rozdíl od typu SSU-L vybaveny spojovači se šrouby s trhací hlavou, které výrazně zrychlí a zkvalitní provedení mechanického spoje a umožní více variant spojení. Díky momentovému šroubu ve spojovači dochází k utržení hlavy šroubu při dokonalém spojení spojovače se žílou kabelu.

Montáž spojky je podstatně rychlejší, kvalitnější, není potřeba žádné lisovací zařízení, ale pouze plochý klíč. I tyto spojky vyrábíme z teplem smrštitelných trubic od výrobce TE Connectivity.

Kabelové spojky SSU-SH standardně vyrábíme 7 typů spojek pro čtyřžilové, popř. pětižilové kabely s plastovou izolací do 1 kV uvedených v tabulce níže. Spojovače se šrouby s trhací hlavou umožňují použití pro více průřezů kabelů i s rozdílným materiálem jader kabelů – např: kabel CYKY 4 x 35 s kabelem AYKY 4 x 70 (viz tabulka Možnost provedení).

| Kód KAMAT | Typ | Pro průřez (mm ²) |
|--------------|---------------------------|-------------------------------|
| E02111100284 | SSU 0-SH-4-16 | 4 - 16 |
| E02111100372 | SSU 0-SH-4-16/5 žil | 4 - 16 |
| E02111100037 | SSU 1-SH-10-50 | 10 - 50 |
| E02111100219 | SSU 1-SH-10-50/5 žil | 10 - 50 |
| E02111100030 | SSU 2-SH-35-95 | 35 - 95 |
| E02111100187 | SSU 3-SH-70-185 | 70 - 185 |
| E02111100296 | SSU 4-SH-150/70 - 240/120 | 150/70 - 240/120 |

KABELOVÉ SPOJKY IJPABC

Kabelové spojky IJPABC jsou určeny pro spojování závěsných kabelů do 1 kV typu AYKYz. Tyto spojky opět vyrábíme z teplem smrštitelných trubic doplněné spojovači se šrouby s trhací hlavou od výrobce TE Connectivity.

| Kód KAMAT | Typ | Pro průřez (mm ²) |
|--------------|-------------------|-------------------------------|
| E02111100018 | IJPABC 01/4X6-16 | 6 - 16 |
| E02111100025 | IJPABC 01/4X10-35 | 10 - 35 |

